



// ONE BRAND // ONE SOURCE // ONE SYSTEM

Støjdæmpende Dæk

Permanent reparation med Mini-Combi

KØR STRAKS



KØR STRAKS

PERMANENT REPARATION AF SLANGELØSE DÆK

MAX LOAD INDEX 121	HASTIGHED INDEX	SKADE		SKADE		SKADE		
PV- SUV -VV	Q - T	3-6 mm	Minicombi A3 - A4,5 - A6	3 mm	Minicombi A3	*	UP 3	Bead Sealer
PV- SUV -VV	H - V	3-6 mm	Minicombi A3 - A4,5 - A6	Ingen KØR STRAKS reparation mulig				Bead Sealer
Run-Flat SST	H - V	3-6 mm	Minicombi A3 - A4,5 - A6	Ingen reparation mulig				Bead Sealer
UHP*	W - Y	3-6 mm	Minicombi A3 - A4,5 - A6	Ingen reparation mulig				Bead Sealer
UHP*	Z > Y	3 mm	Minicombi A3	Ingen reparation mulig				Bead Sealer

***OBS !**

Reparation af UHP* dæk, (>240 km/h.) kræver at reparationen udføres af en uddannet sagkyndig reparatør. (STRO, TI 2044, DSL Branchevejledning)

ADVARSEL !

Udvendig foretaget tætning (propning), er at betragte som nød-tætning med henblik på kørsel til nærmeste reparatør, og kan dermed ikke anses for at være en permanent reparation. (Færdselsstyrelsens synsvejledning 8-002-001)

Dækreparation Standard TI2044, DSL Branchevejledning, STRO, Færdselsstyrelsen.



Støj dæmpede dæk kan permanent repareres som almindelige dæk, dog med lidt ændret fremgangsmåde.



Når skaden er identificeret, inspiceres dækket for egnethed til permanent reparation.



Markér skaden ud fra syle spidsen med "Repair Marker".

Støjdæmpende Dæk



Med en kniv skæres
forsigtigt et spor med en
afstand på ca. 2,5 – 3 cm.
På hver side af skaden.



Skumfyldningen trækkes af.



Skadesstedet renses med Liquid Buffer.



Skadeskanalen skadesbegrænses med fræser.



Skadesstedet markeres med "Repair Marker".



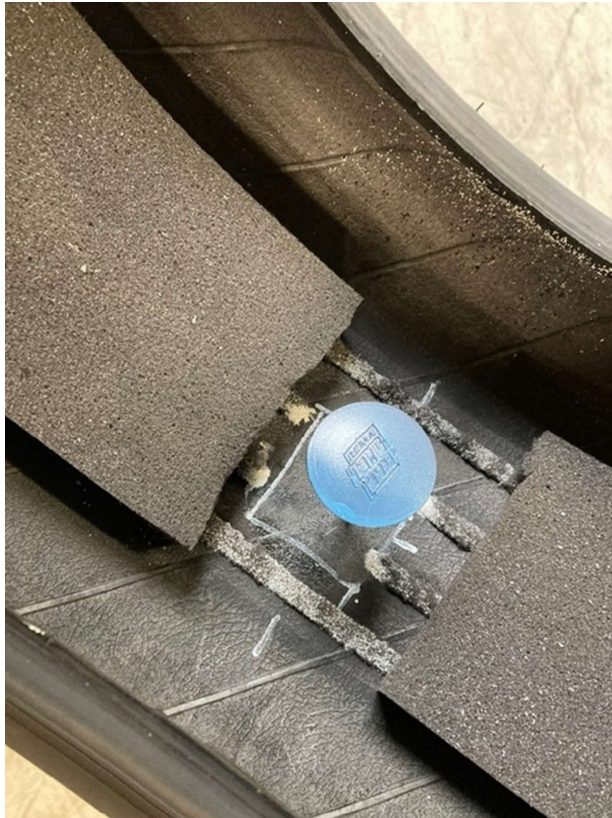
Skadesstedet raspes med egnet "Koral-Sten"
Fjern først limresterne.



Tryk et par dråber BL cement igennem skades kanalen.



Hele det raspede område indsmøres med BL cement.



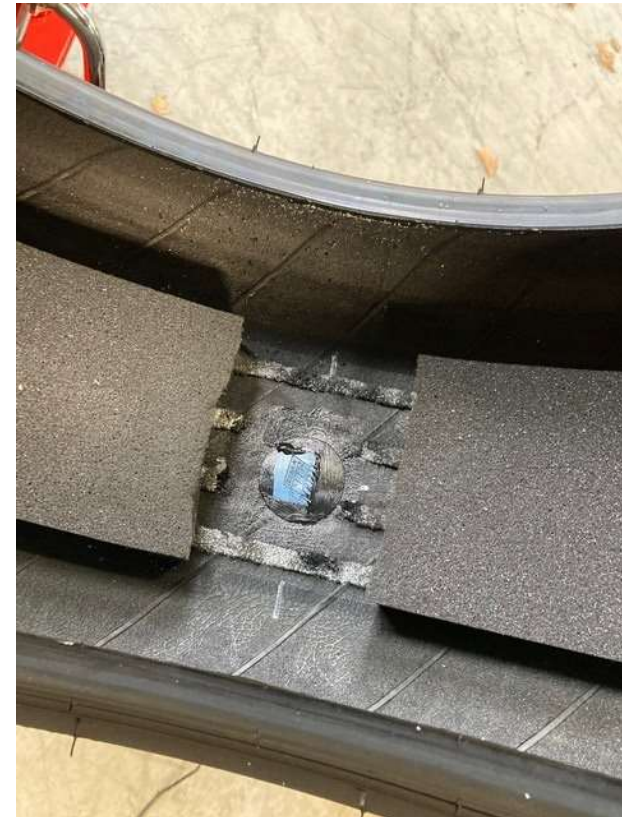
Når cementen er tør,
monteres Combi Lappen.



Lappen trækkes på plads
udefra til der opstår en lille
fordybning indvendigt.



Hele det indsmurte område behandles med Innerliner Sealer.



Færdigt arbejde.



Skær den overflødige del af stammen af.
Montér dækket og KØR STRAKS 😊