



// ONE BRAND // ONE SOURCE // ONE SYSTEM

”Seal-Dæk”

Permanent reparation med
Mini-Combi

KØR STRAKS



KØR STRAKS

PERMANENT REPARATION AF SLANGELØSE DÆK

MAX LOAD INDEX 121	HASTIGHED INDEX	SKADE		SKADE		SKADE		
PV- SUV -VV	Q - T	3-6 mm	Minicombi A3 - A4,5 - A6	3 mm	Minicombi A3	*	UP 3	Bead Sealer
PV- SUV -VV	H - V	3-6 mm	Minicombi A3 - A4,5 - A6	Ingen KØR STRAKS reparation mulig				Bead Sealer
Run-Flat SST	H - V	3-6 mm	Minicombi A3 - A4,5 - A6	Ingen reparation mulig				Bead Sealer
UHP*	W - Y	3-6 mm	Minicombi A3 - A4,5 - A6	Ingen reparation mulig				Bead Sealer
UHP*	Z > Y	3 mm	Minicombi A3	Ingen reparation mulig				Bead Sealer

***OBS !**

Reparation af UHP* dæk, (>240 km/h.) kræver at reparationen udføres af en uddannet sagkyndig reparatør. (STRO, TI 2044, DSL Branchevejledning)

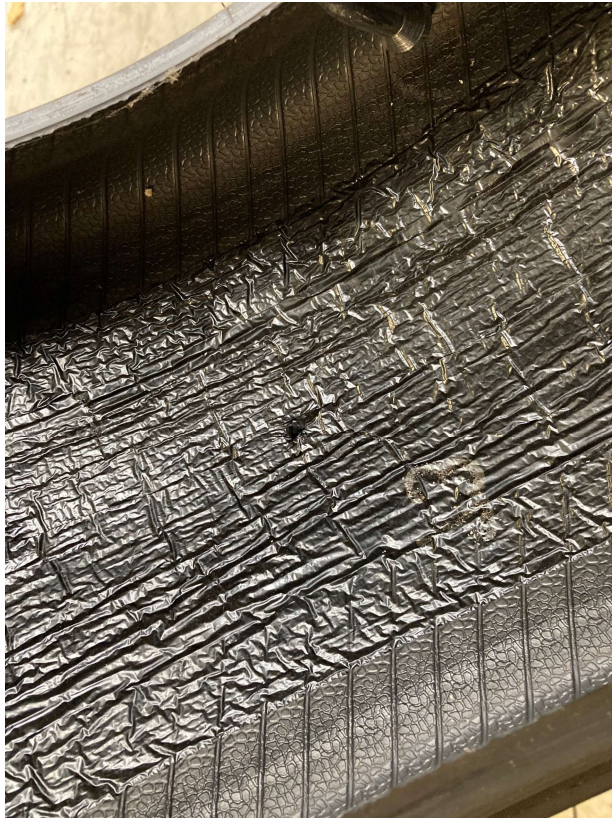
ADVARSEL !

Udvendig foretaget tætning (propning), er at betragte som nød-tætning med henblik på kørsel til nærmeste reparatør, og kan dermed ikke anses for at være en permanent reparation. (Færdselsstyrelsens synsvejledning 8-002-001)

Dækreparation Standard TI2044, DSL Branchevejledning, STRO, Færdselsstyrelsen.



”Seal-Dæk” kan permanent repareres som almindelige dæk, dog med lidt ændret fremgangsmåde.



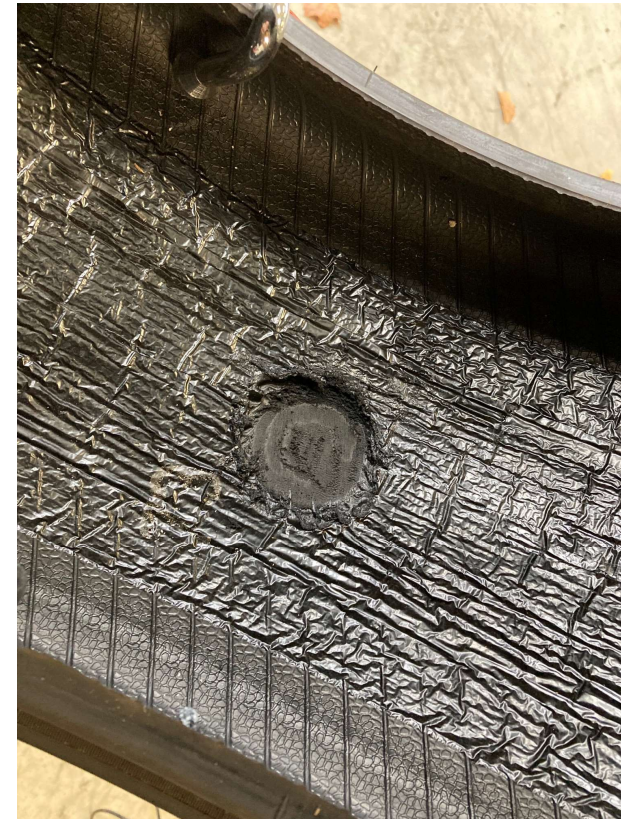
Når skaden er identificeret, inspiceres dækket for egnethed til permanent reparation.



Markér skaden ud fra syle spidsen med ”Repair Marker”.



Med en dertil egnet Koral-Slibesten, trækkes sealings-materialet af innerlinereren.
Arbejd altid fra midten og ud.



Sørg for tilstrækkelig plads til Combi Lappen.



Innerlineren raspes ren.



Først nu skadesbegrænses
skadeskanalen med fræser.



Overfladen børstes ren for raspestøv.



Kom et par dråber BL cement igennem skadeskanalen.



Hele den raspede overflade
indsmøres med BL cement.



Når cementen er tør monteres
den valgte Combi Lap.



Lappen trækkes på plads til der opstår en lille fordybning indvendigt.



Lappen rulles på plads med håndrulle, fra midten og ud.



Hele det raspede og indsmurte område, efterbehandles med Innerliner Sealer.



Skær den overflødige del af stammen af.
Monér dækket og KØR STRAKS 😊