

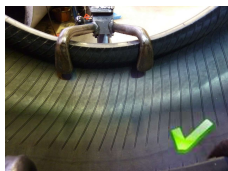


DÆKREPARATION KØR STRAKS LV

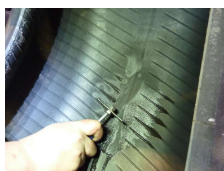
SÅDAN
GØR DU:



DÆKREPARATION KØR STRAKS LV



Gennemgå dækket for evt. sekundære skader.



Rens skadestedet med Liquid Buffer.



Skadeskanalen fræses op til 6-8 eller 10 mm.



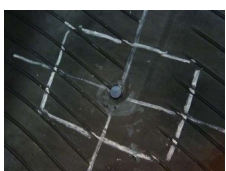
Gentages udefra til skadeskanalen er helt cylindrisk.



Lappen tegnes op med kridt, vinkelret og med pilene mod kantråden.



Stammen sættes på indføringsnålen og påføres FD cement.



Stammen trækkes igennem dækket med våd cement, indtil der restere 1-2 mm.



Det optegnede område raspes og fyldningen raspes plant med dækket.



Raspestøv fjernes med børste og støvsuger.



Hele det raspede område smøres med FD Cement.



Lad cementen tørre til det "napper".



Fjern folien fra midten og læg lappen i efter.



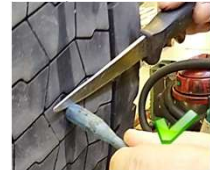
Lappen rulles fast fra midten og ud.



Lappens kanter og det overraspede område, behandles med Innerliner Sealer.



Færdig indvendigt!



Tilpas stammen indvendigt, ca. 1 mm over slidbane niveau.



KOMPLET SKAB
MED
REPARATIONS-
MATERIALER OG
VÆRKTØJ

Art. 511 1212
Vægskab LV KØR STRAKS
Komplet skab til
permanent reparation
af last- bus- og trailerdæk.

"KØR STRAKS"



Se mere på tiptop.dk – viden til forskel

Oversigt:



1 stk. - Art 505 9692
Liquid Buffer 500 ml



1 stk. - Art. 515 9570
FD-BL Cement 175 g



1 stk. - Art. 515 9028
Innerliner Sealer 175 g



2 stk. - Art. 595 8353
Pensel med skruelæg



20 stk. - Art. 502 1159
Radiallapp 115 Premium



10 stk. - Art. 502 1207
Radiallapp 120 Premium



10 stk. - Art. 510 1935
Remastem 6 mm



10 stk. - Art. 510 1942
Remastem 8 mm



5 stk. - Art. 510 1928
Remastem 10 mm



1 stk. - Art. 511 1808
Indføringsnål Ø2 mm



1 stk. - Art. 595 4830
Raspeskål GL Ø 50 kn 46



1 stk. - Art. 595 3938
Værktøjsholder 3/8 gv



1 stk. - Art. 596 1027
Håndrulle riflet 4 mm



1 stk. - Art. 511 1798
HM - Fræser Ø 6 mm



1 stk. - Art. 511 1798
HM - Fræser Ø 8 mm



1 stk. 595 5060
Carbide Fræser Ø 10 mm



1 stk. - Art. 595 4553
Messingbørste



1 stk. Art. 571 8018
Universaltang 180 mm

KØR STRAKS SKADESTABEL LV

LASTBIL- TRAILER og BUSDÆK

LOADINDEX: 122 - 177

REPARATIONSOMRÅDE: ZONE 2 SLIDBANEN



GØR DET RIGTIGT HVER GANG

Tekniske vejledninger
Arbejds miljøvejledninger



branchevejledning.dk

Vil du være RIGTIG DÆKSPECIALIST?
Kontakt os og hør mere:
www.daekspecialisterne.dk

KØR STRAKS

DÆK STØRRELSE	MAKS. SKADE MM	KOMBINATION
7R - 8,5R 205 - 285	Ø 8 MM	RS 6 - 8 + RAD 115
9R - 11R 235 - 285	Ø 10 MM	RS 6 + RAD 115 RS 8 - 10 + RAD 120
12R- 18R 295 - 445	Ø 10 MM	RS 6 - 10 + RAD 120

pløj



Se mere på tiptop.dk - viden til forskel