



// ONE BRAND // ONE SOURCE // ONE SYSTEM

# Permanent reparation med Mini-Combi

1. Standard Dæk / Run-Flat
2. Seal-Dæk
3. Støjdæmpende dæk

**”KØR STRAKS”**



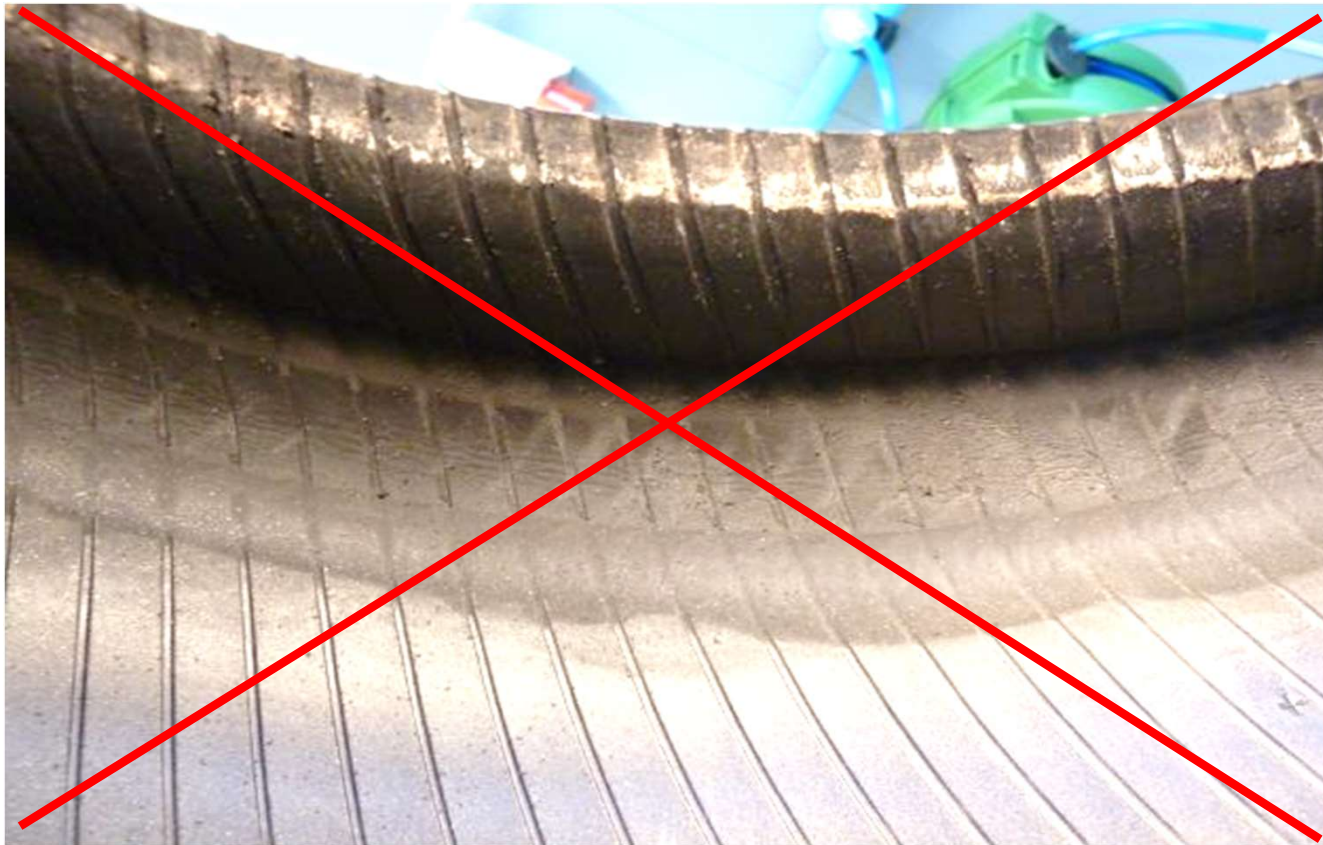
Først skal dækket  
Inspiceres!

## Inspektion af dækket



Eksempel: Kørsel med for lidt lufttryk.

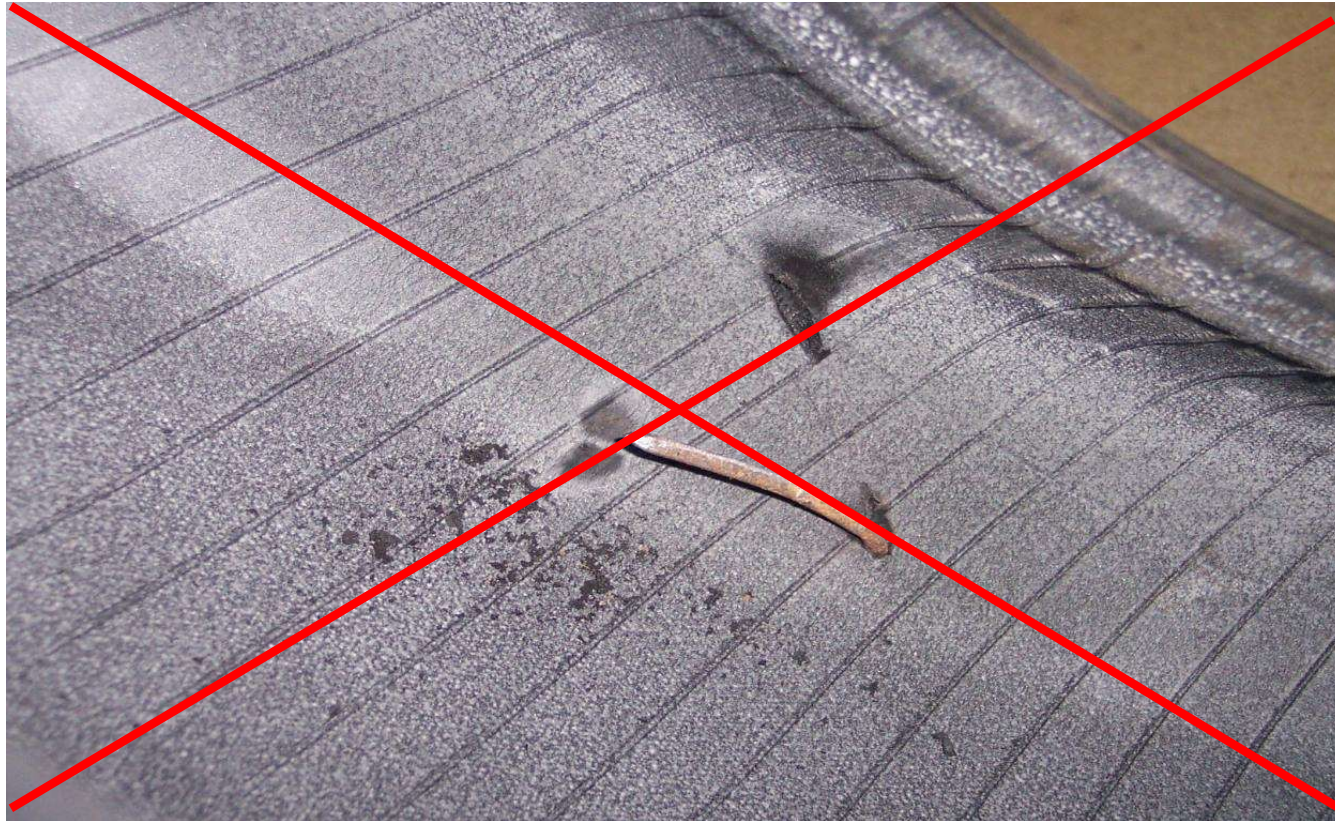
## Inspektion af dækket



Dækket skal kasseres.

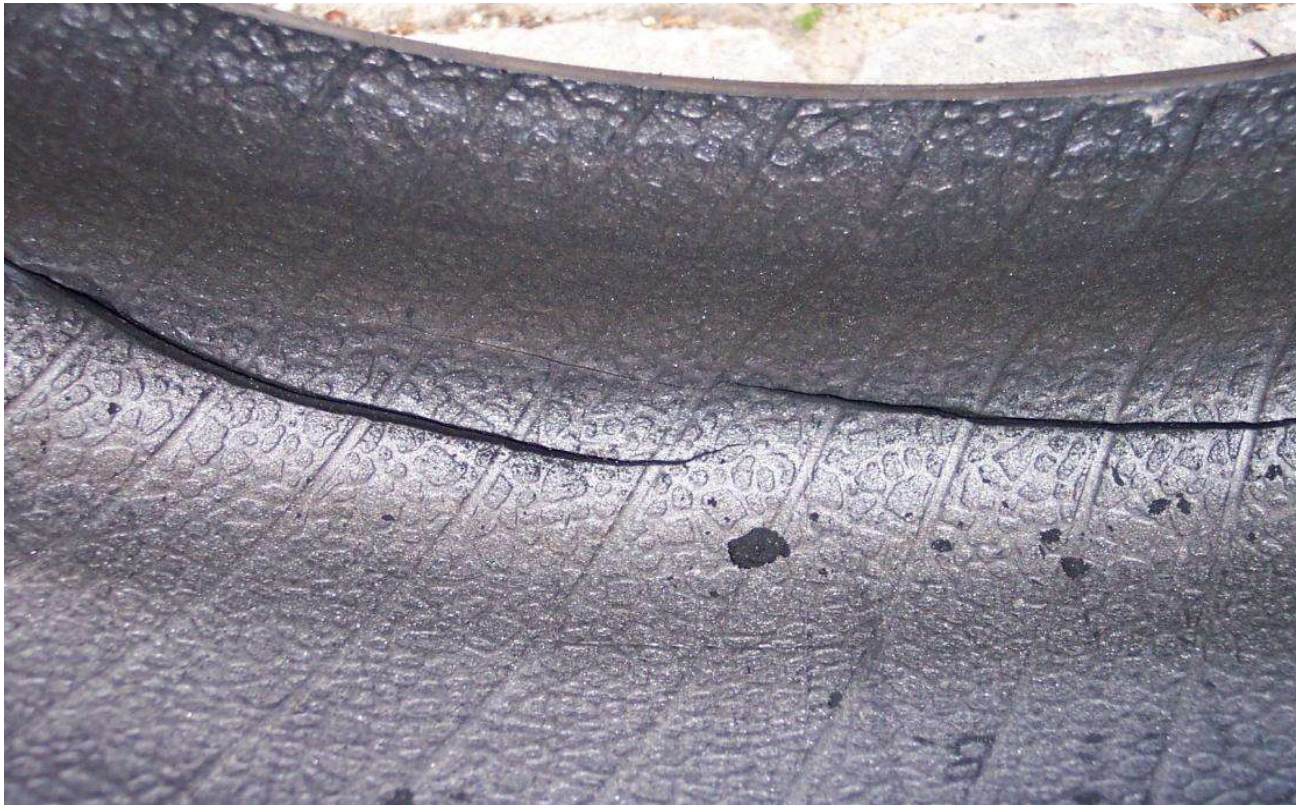


Eksempel: Fremmedlegeme forårsaget yderligere skade.



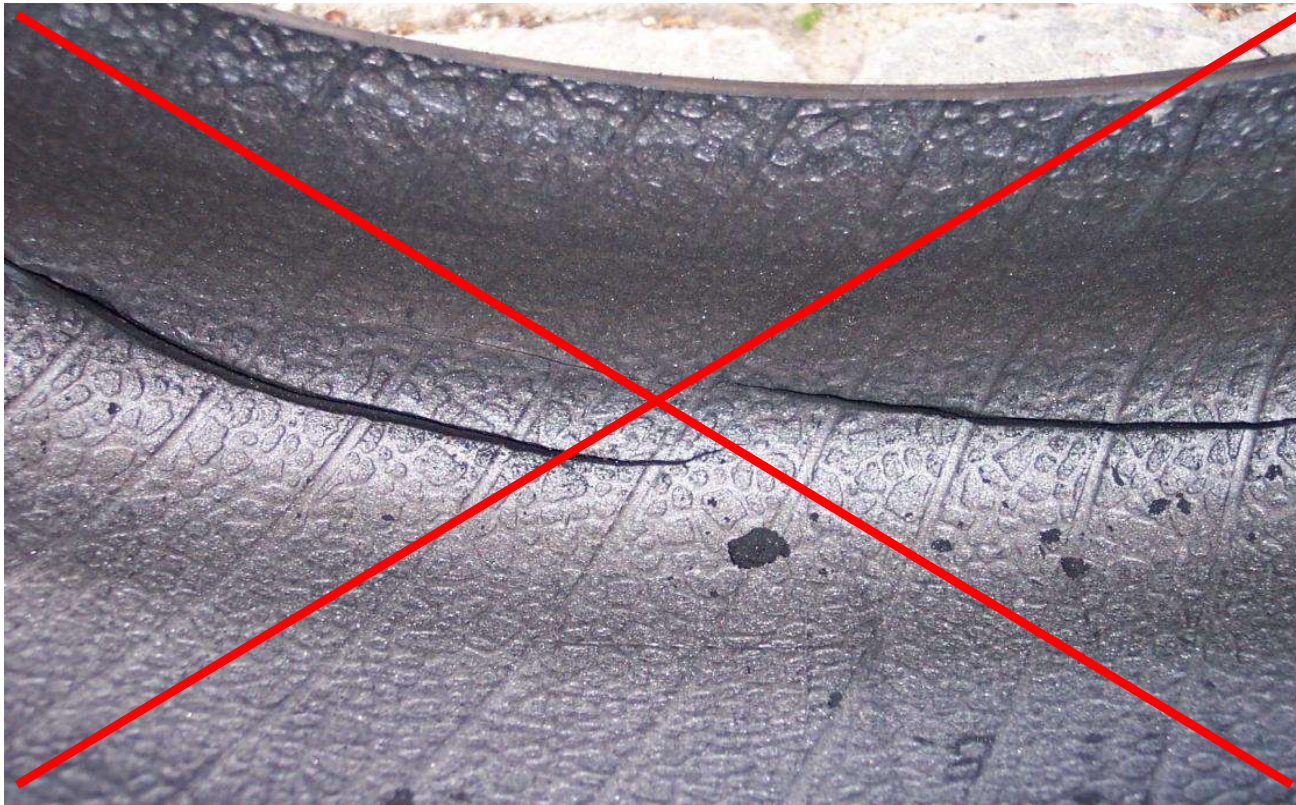
Dækket skal kasseres.

## Inspektion af dækket



Eksempel: Kørsel med for lidt lufttryk i Run-Flat dæk.

## Inspektion af dækket



Dækket skal kasseres.





## Inspektion af dækket



Fejlfri!



## Inspektion af dækket



Reparerbar 😊



KØR STRAKS

## PERMANENT REPARATION AF SLANGELØSE DÆK

MAX LOAD INDEX 121	HASTIGHED INDEX	SKADE		SKADE		SKADE		
PV- SUV -VV	<b>Q - T</b>	3-6 mm	Minicombi A3 - A4,5 - A6	3 mm	Minicombi A3	*	<b>UP 3</b>	<b>Bead Sealer</b>
PV- SUV -VV	<b>H - V</b>	3-6 mm	Minicombi A3 - A4,5 - A6	<b>Ingen KØR STRAKS reparation mulig</b>				<b>Bead Sealer</b>
Run-Flat SST	<b>H - V</b>	3-6 mm	Minicombi A3 - A4,5 - A6	<b>Ingen reparation mulig</b>				<b>Bead Sealer</b>
UHP*	<b>W - Y</b>	3-6 mm	Minicombi A3 - A4,5 - A6	<b>Ingen reparation mulig</b>				<b>Bead Sealer</b>
UHP*	<b>Z &gt; Y</b>	3 mm	Minicombi A3	<b>Ingen reparation mulig</b>				<b>Bead Sealer</b>

**\*OBS !**

Reparation af UHP\* dæk, (>240 km/h.) kræver at reparationen udføres af en uddannet sagkyndig reparatør. (STRO, TI 2044, DSL Branchevejledning)

**ADVARSEL !**

Udvendig foretaget tætning (propning), er at betragte som nød-tætning med henblik på kørsel til nærmeste reparatør, og kan dermed ikke anses for at være en permanent reparation. (Færdselsstyrelsens synsvejledning 8-002-001)

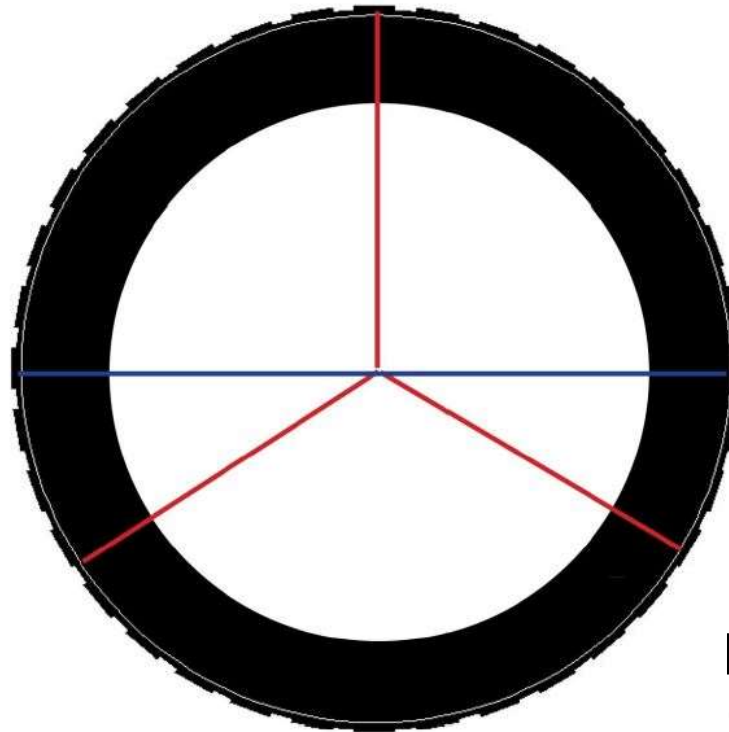
**Dækreparation Standard TI2044, DSL Branchevejledning, STRO, Færdselsstyrelsen.**



Hvor mange  
reparationer?

Standard dæk  
Seal-Dæk  
Støjdæmpende  
Dæk : maks. 3  
reparationer

Run-flat: maks. 2  
reparationer



Min. Afstand  
150 mm.

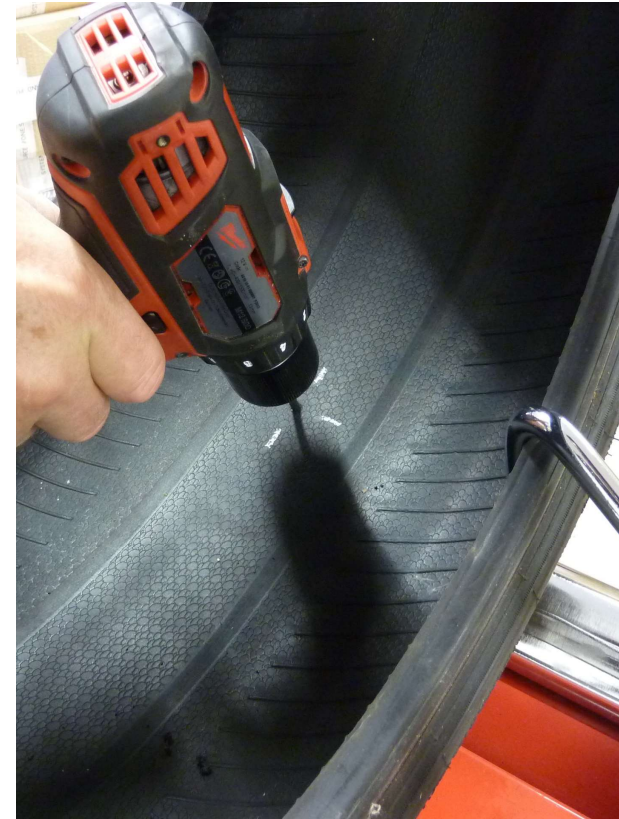


# 1. Standard Dæk/ Run-Flat Permanent reparation med Mini-Combi

**KØR STRAKS**



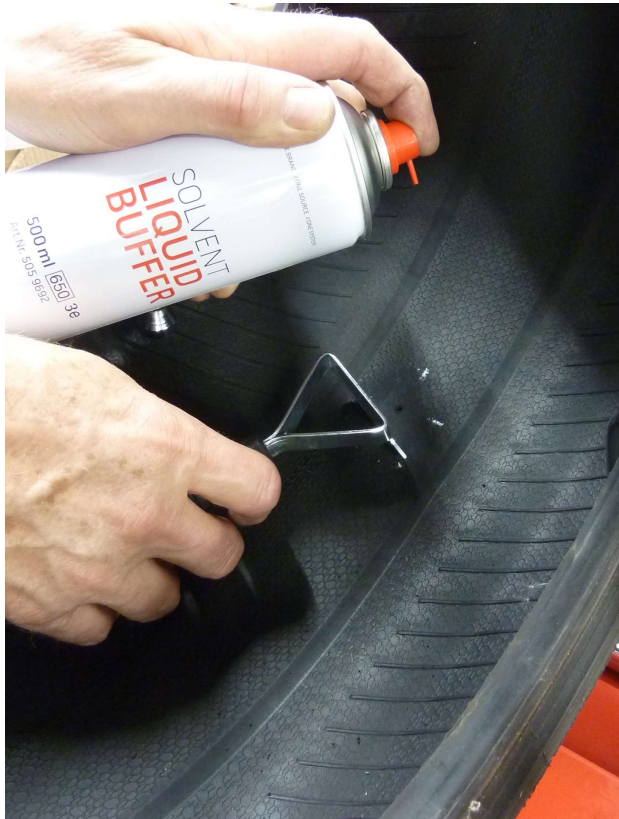
Marker skaden.



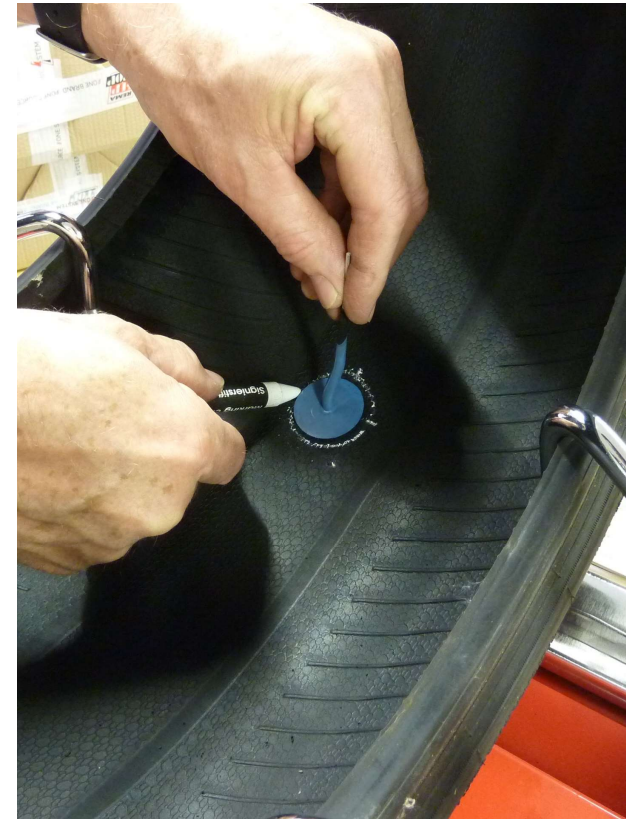
Skaden begrænses med passende hårdmetal-fræser.



## Permanent reparation



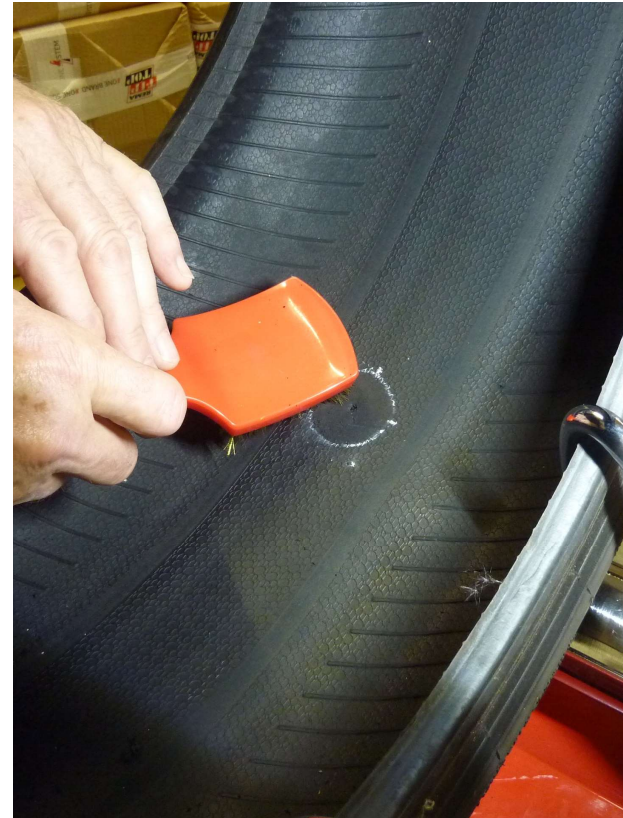
Skadesstedet renses med Liquid Buffer.



Lappens omrids tegnes op.



Skadesstedet raspes med  
slibekugle i "Koralsten"



Skadesstedet børstes rent.

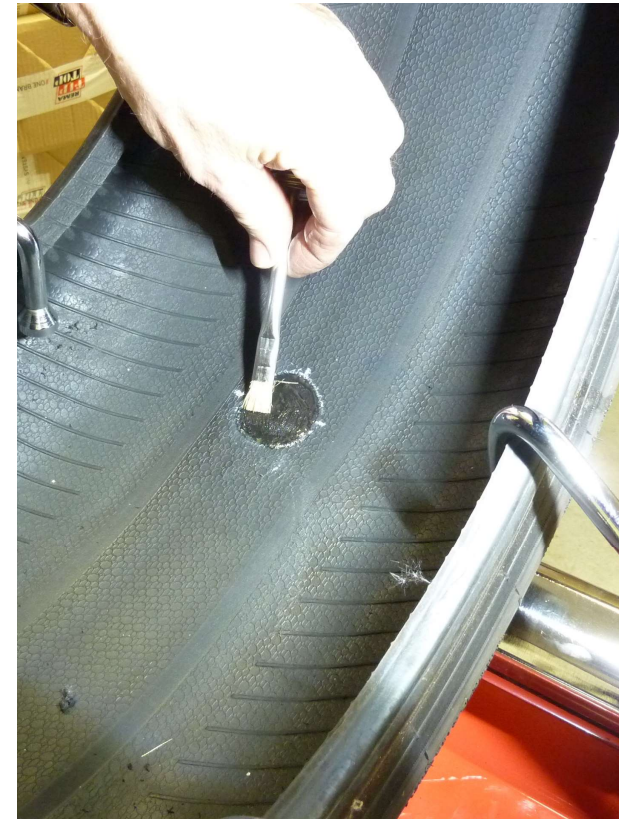




## Permanent reparation



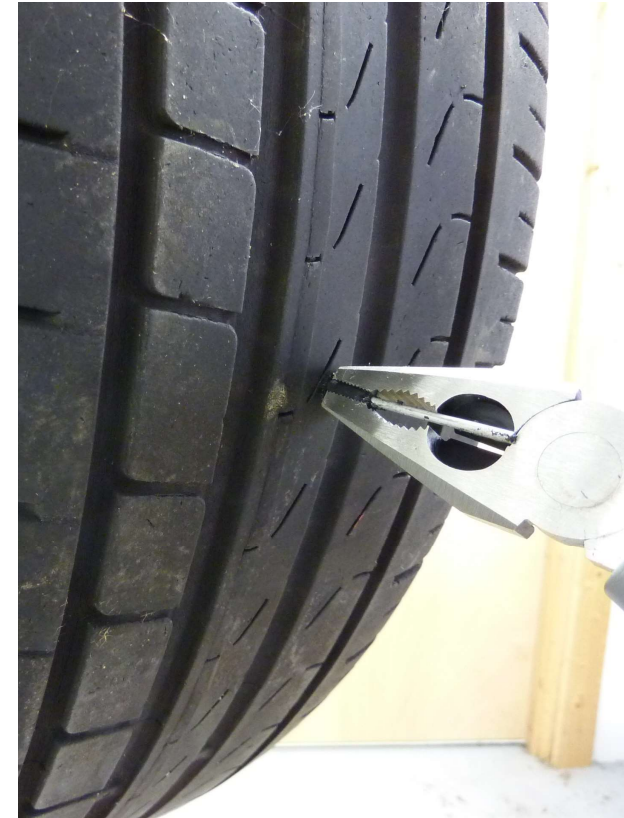
Tryk FD cement igennem skadeskanalen.



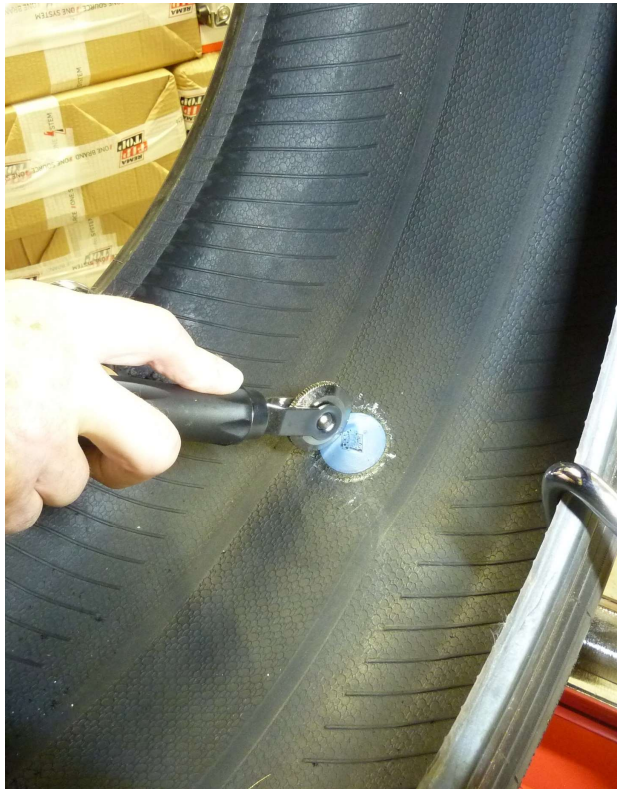
Hele det raspede område smøres med FD cement.



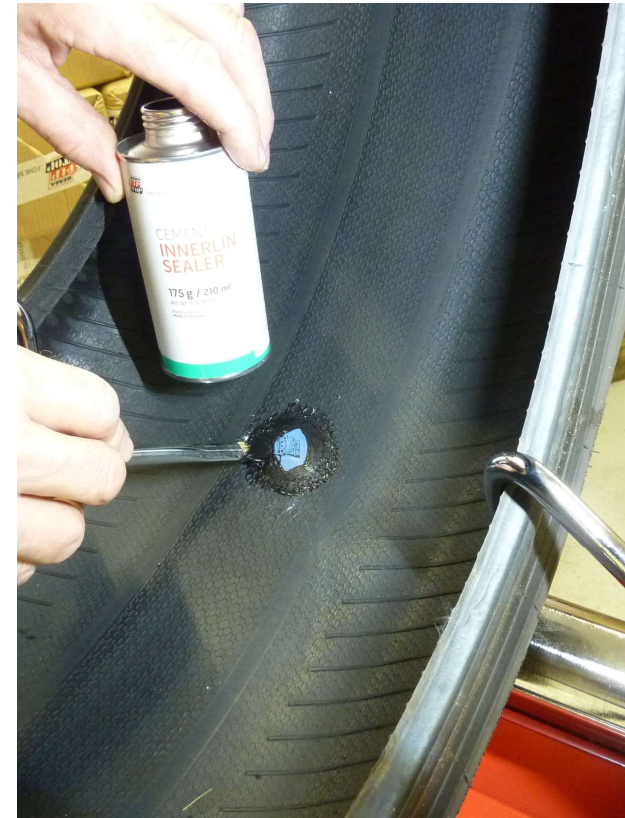
Når cementen er tør på dækkets inderside, føres Combi-lappens stamme igennem skadeskanalen.



Lappen trækkes på plads ved at trække i stammens sorte område udefra.



Lappen rulles fast fra midten og ud.



Det overraspede og smurte område behandles med Innerliner-Sealer.



Den overskydende stamme skæres plant med dækkets slidbane.



Dækket er klar til montering.  
"Kør Straks"



## OBS: Specielt for Run Flat

- Dækket må ikke have kørt med et lufttryk under 1,0 bar.  
(Se TPMS tryk-overvågning)
- Reparation kun i slidbanens midterste 80%
- Ingen reparation i skulder og side.
- Max. skadesmål: 6 mm, se tabel
- Følg reglerne for standard dæk.



## 2. Seal-Dæk

Permanent reparation med  
Mini-Combi

**”KØR STRAKS”**



KØR STRAKS

# PERMANENT REPARATION AF SLANGELØSE DÆK

MAX LOAD INDEX 121	HASTIGHED INDEX	SKADE		SKADE		SKADE		
PV- SUV -VV	<b>Q - T</b>	3-6 mm	Minicombi A3 - A4,5 - A6	3 mm	Minicombi A3	*	UP 3	Bead Sealer
PV- SUV -VV	<b>H - V</b>	3-6 mm	Minicombi A3 - A4,5 - A6	Ingen KØR STRAKS reparation mulig				Bead Sealer
Run-Flat SST	<b>H - V</b>	3-6 mm	Minicombi A3 - A4,5 - A6	Ingen reparation mulig				Bead Sealer
UHP*	<b>W - Y</b>	3-6 mm	Minicombi A3 - A4,5 - A6	Ingen reparation mulig				Bead Sealer
UHP*	<b>Z &gt; Y</b>	3 mm	Minicombi A3	Ingen reparation mulig				Bead Sealer

**\*OBS !**

Reparation af UHP\* dæk, (>240 km/h.) kræver at reparationen udføres af en uddannet sagkyndig reparatør. (STRO, TI 2044, DSL Branchevejledning)

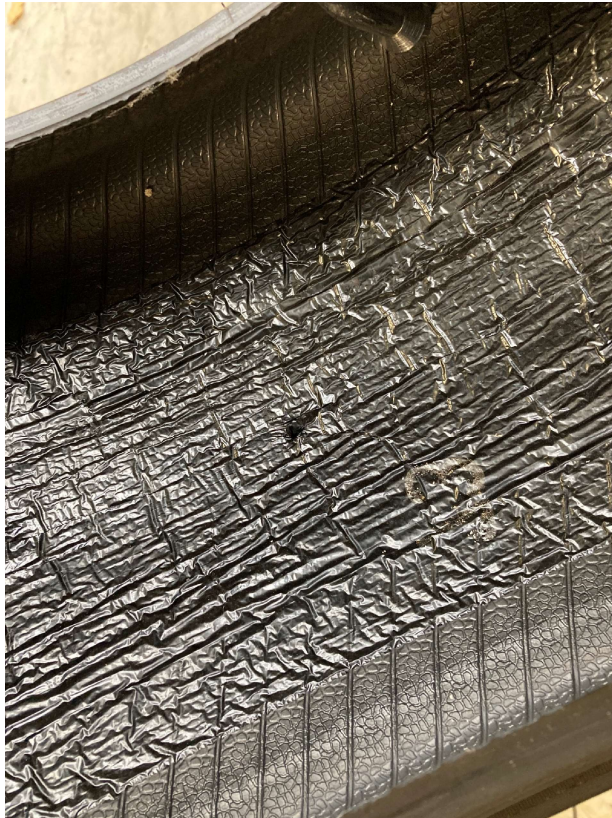
**ADVARSEL !**

Udvendig foretaget tætning (propning), er at betragte som nødtætning med henblik på kørsel til nærmeste reparatør, og kan dermed ikke anses for at være en permanent reparation. (Færdselsstyrelsens synsvejledning 8-002-001)

**Dækreparation Standard TI2044, DSL Branchevejledning, STRO, Færdselsstyrelsen.**



”Seal-Dæk” kan permanent repareres som almindelige dæk, dog med lidt ændret fremgangsmåde.



Når skaden er identificeret, inspiceres dækket for egnethed til permanent reparation.

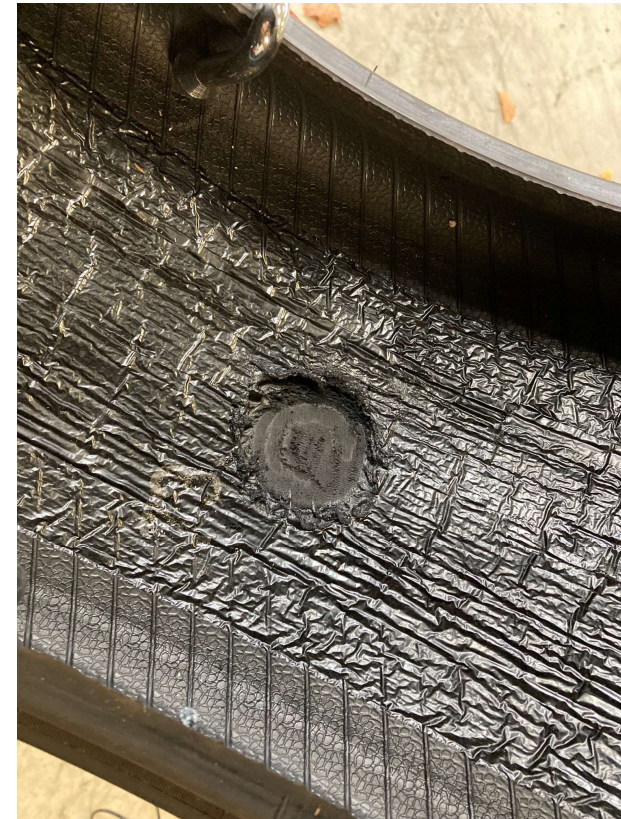


Markér skaden ud fra syle spidsen med hvid dæk tusch.





Her anvendes slibekuglen i ”koralsten” til at trække sealings-materialet af innerlinereren. Arbejd altid fra midten og ud, først fra den ene side, siden den anden.



Sørg for tilstrækkelig plads til Combi Lappen.



Innerlineren raspes ren, med raspeskål eller en ren slibekugle.



Først nu skadesbegrænses skadeskanalen med passende hårdmetalfræser.



Overfladen børstes ren for raspestøv.



Kom et par dråber FD cement igennem skadeskanalen.



Hele den raspede overflade indsmøres med FD cement.



Når cementen er tør monteres den valgte Combi Lap.



Lappen trækkes på plads udefra til der opstår en lille fordybning indvendigt.



Lappen rulles på plads med håndrulle, fra midten og ud.



Hele det raspede og indsmurte område, efterbehandles med Innerliner-Sealer.



Skær den overflødige del af stammen af.  
Monér dækket og KØR STRAKS 😊



# 3. Støjdæmpende Dæk

## Permanent reparation med Mini-Combi

**”KØR STRAKS”**



KØR STRAKS

# PERMANENT REPARATION AF SLANGELØSE DÆK

MAX LOAD INDEX 121	HASTIGHED INDEX	SKADE		SKADE		SKADE		
PV- SUV -VV	<b>Q - T</b>	3-6 mm	Minicombi A3 - A4,5 - A6	3 mm	Minicombi A3	*	UP 3	Bead Sealer
PV- SUV -VV	<b>H - V</b>	3-6 mm	Minicombi A3 - A4,5 - A6	Ingen KØR STRAKS reparation mulig				Bead Sealer
Run-Flat SST	<b>H - V</b>	3-6 mm	Minicombi A3 - A4,5 - A6	Ingen reparation mulig				Bead Sealer
UHP*	<b>W - Y</b>	3-6 mm	Minicombi A3 - A4,5 - A6	Ingen reparation mulig				Bead Sealer
UHP*	<b>Z &gt; Y</b>	3 mm	Minicombi A3	Ingen reparation mulig				Bead Sealer

**\*OBS !**

Reparation af UHP\* dæk, (>240 km/h.) kræver at reparationen udføres af en uddannet sagkyndig reparatør. (STRO, TI 2044, DSL Branchevejledning)

**ADVARSEL !**

Udvendig foretaget tætning (propning), er at betragte som nød-tætning med henblik på kørsel til nærmeste reparatør, og kan dermed ikke anses for at være en permanent reparation. (Færdselsstyrelsens synsvejledning 8-002-001)

**Dækreparation Standard TI2044, DSL Branchevejledning, STRO, Færdselsstyrelsen.**





Støj dæmpede dæk kan permanent repareres som almindelige dæk, dog med lidt ændret fremgangsmåde.



Når skaden er identificeret, inspiceres dækket for egnethed til permanent reparation.



Markér skaden ud fra syle spidsen med hvid dæktusch.



Med en kniv skæres  
forsigtigt et spor med en  
afstand på ca. 2,5 – 3 cm.  
På hver side af skaden.



Skumfyldningen trækkes af.



Skadesstedet renses med Liquid Buffer.



Skaden begrænses med passende hårdmetalsfræser.



Skadesstedet markeres med hvid dæk tusch.



Skadesstedet raspes med slibesten i "Koral-Sten"  
Fjern først limresterne.



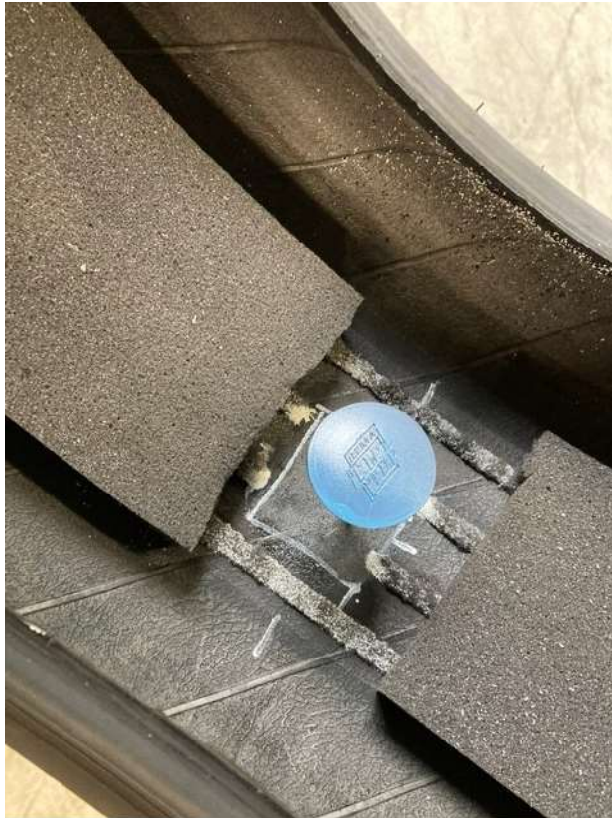
Tryk et par dråber FD cement igennem skades kanalen.



Hele det raspede område indsmøres med FD cement.



## Støjdæmpende Dæk



Når cementen er tør,  
monteres Combi Lappen.



Lappen trækkes på plads  
udefra til der opstår en lille  
fordybning indvendigt.

...viden til forskel 

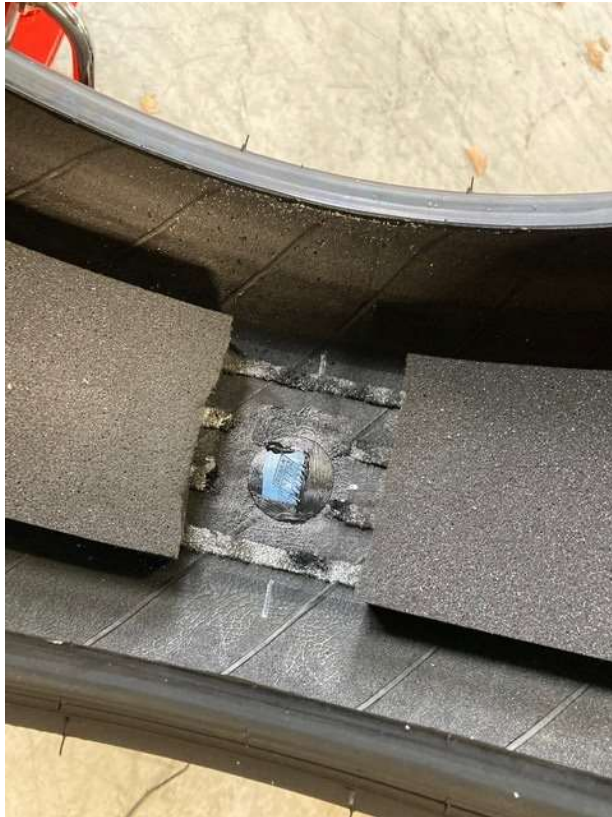


Lappen rulles fast fra midten og ud.



Hele det indsmurte område behandles med Innerliner-Sealer.

## Støjdæmpende Dæk



Færdigt arbejde!



Skær den overflødig del af  
stammen af.  
Monter dækket og KØR STRAKS 😊